

KÜRESEL VANA (PİK)

BALL VALVE(CAST IRON)

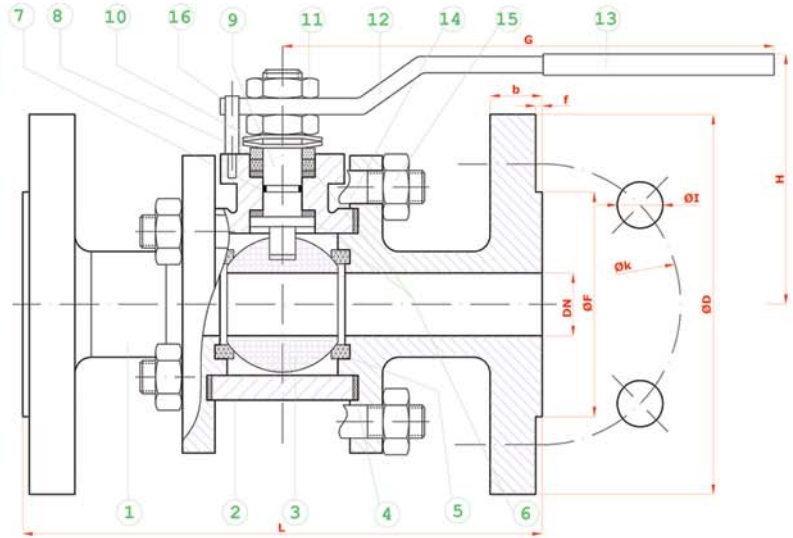
TAM GEÇİŞLİ / FLANŞLI
FULL BORE / FLANGED

TİP (TYPE) : BKV - FL - TG
DN 15 - DN 200

Boyutlar	Dimensions	: TS 3148 // EN 558-1
Bağlantılar	Connections	: FLANŞLI / FLANGED DIN 2533 // EN 1092-1
Çalışma Basıncı	Working Pressure	: PN 16
Çalışma Sıcaklığı	Working Temperature	: -30 °C // +180°C
Kullanım Alanları	Usage Areas	: Su, Sıcak Su, Buhar, Basıncılı Hava Water, Hot Water, Steam, Pressurized Air



MALZEME BİLGİSİ MATERIAL DATA			
PARÇA NO: ITEM NO	ADET PCS	PARÇA ADI ITEM DESCRIPTION	MALZEME MATERIAL
16	1	STOPLAMA PİMİ STOPPING PIM	ST 42 Gal.
15	8	SOMUN NUT	5.6
14	4	SAPLAMA STUD	CK 35 - CK 45
13	1	PLASTİK KAPLAMA PLASTIC COVERING	PVC
12	1	KÜRE HAREKET KOLU BALL ACTION HANDLE	st 37
11	2	KONTRA SOMUN COUNTER NUT	5,6 Gal.
10	2	ÇANAK PUL BOWL WASHER	50 Cr V 4
9	1	HAREKET MİLİ ACTION SPINDLE	1,4021
8	1	BASKI RİNGİ PRESSURE RING	MS 58
7	1	MİL O-RING SPINDLE O-RING	VİTON
6	2	BOĞAZ SIZDIRMAZLIK TEFLONU NECK TIGHTNESS ELEMENT	PTFE-Teflon
5	2	KÜRE SIZDIRMAZLIK TEFLONU BALL TIGHTNESS ELEMENT	PTFE-Teflon
4	2	GÖVDE SIZDIRMAZLIK TEFLONU BODY TIGHTNESS ELEMENT	PTFE-Teflon
3	1	KÜRE BALL	1.4301 / 1.4086
2	1	GÖVDE BODY	GG 25
1	2	KAPAK COVER	GG 25



TİP (TYPE)	PN 16											
	BOYUTLAR ve BAĞLANTI ÖLÇÜLERİ (DIMENSIONS AND CONNECTION SIZES)											
BKV FL-TG	L	G	H	DN	f	D	k	Hole Unit	l	F	b	Kg
DN 15	130	150	75	15	2	95	65	4	14	45	14	2,4
DN 20	150	150	83	20	2	105	75	4	14	58	16	3,4
DN 25	160	180	90	25	2	115	85	4	14	68	16	4,2
DN 32	180	230	95	32	2	140	100	4	18	78	18	6,5
DN 40	200	275	115	40	3	150	110	4	18	88	18	8,2
DN 50	230	275	120	50	3	165	125	4	18	102	20	11,5
DN 65	290	320	135	65	3	185	145	4	18	122	20	18,4
DN 80	310	380	150	80	3	200	160	8	18	138	22	25,5
DN 100	350	450	170	100	3	220	180	8	18	158	24	38,5
DN 125	400	450	200	125	3	250	210	8	18	188	26	63,5
DN 150	450	650	235	150	3	285	240	8	22	212	26	110,0
DN 200	550	900	270	200	3	340	295	12	22	268	30	...

BATUSAN standartlar içerisinde kalarak; dizayn, konstrüksiyon ve malzeme değiştirme hakkına sahiptir.
BATUSAN has rights to change for desing, constraction and material of it's products with respect to standards